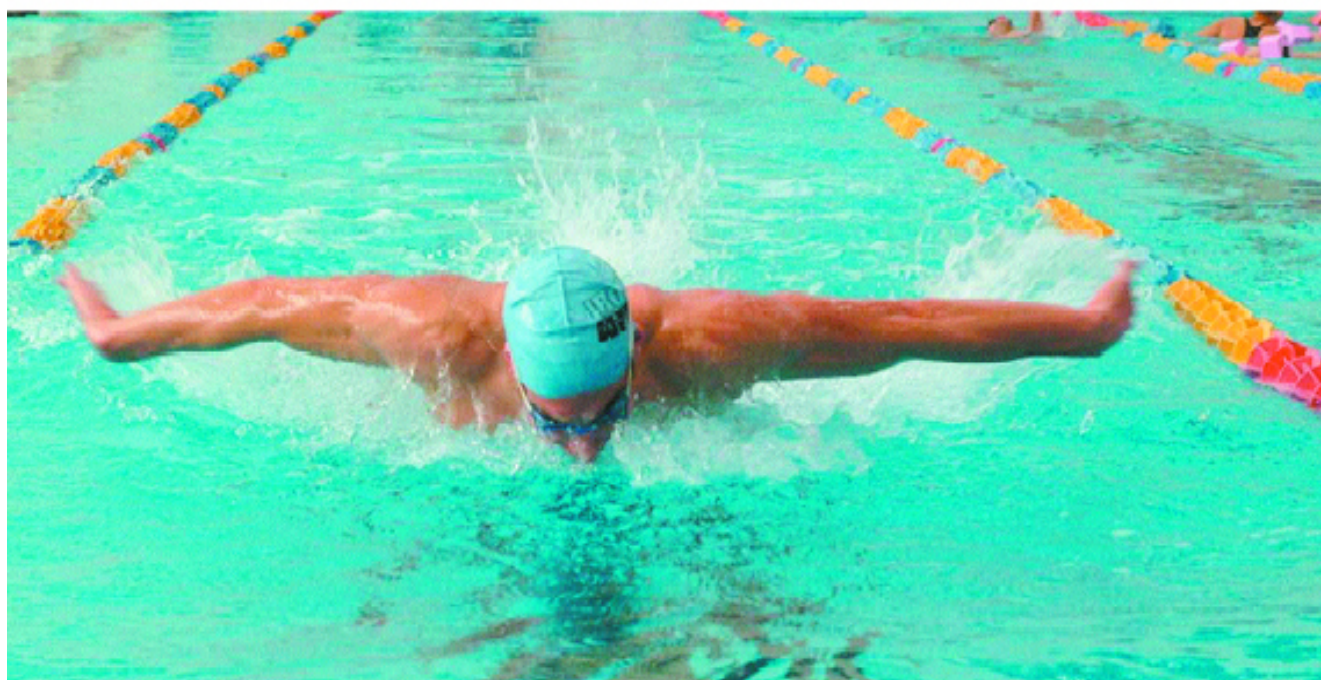




Campionato Provinciale di Nuoto ASI



2[^] PROVA

CIRCUITO PROVINCIALE ASI 2008

**Piscina comunale Campagnano (RM) - Via Monterazzano
Domenica 13 gennaio 2008**

2^ Prova Provinciale Nuoto ASI 2008

Piscina comunale Campagnano di Roma 13 gennaio 2008

	SOCIETA'	ATLETI	ATLETI GARA
1	A.S.D. NUOTO E CAN. CIVITAVECCHIA	23	41
2	A.S.D.FUNSPORT ROMA	39	75
3	AGEPI-NEW LINE ROMA	41	82
4	CAMPAGNANO NUOTO ROMA	29	41
5	SPORT 2000 S.S.D. A.R.L. ROMA	7	13
6	SPORT EVENTS - ROMA	1	1

TOT

140

TOT

253

CATEGORIE C/MINI, C/1 e C/2 INIZIO GARE ORE 15.

25 DORSO FEMMINILE

ATLETA	ANNO	CAT	M/F	SOCIETA'	DIST	T.ISCR	I.GARA
1 LA MONICA FLAVIA	2002	C/MINI	F	CAMPAGNANO NUOTO ROMA	25DO	0.40,00	0.36,0
2 MENCARINI MANUELA	2002	C/MINI	F	SPORT 2000 S.S.D. A R.L. ROMA	25DO	0.28,00	0.36,5
1 TOMASSI CHIARA	2001	C/1	F	AGEPI-NEW LINE ROMA	25DO	0.28,40	0.27,7
1 LOTTI MEGAN	2000	C/2	F	A.S.D.FUNSPORT ROMA	25DO	0.25,00	0.23,7
2 CROGNALETTI GAIA	2000	C/2	F	AGEPI-NEW LINE ROMA	25DO	0.29,40	0.24,3
3 MENCARINI FRANCESCA	2000	C/2	F	SPORT 2000 S.S.D. A R.L. ROMA	25DO	0.25,00	0.25,6
4 RAGONE VALENTINA	2000	C/2	F	A.S.D.FUNSPORT ROMA	25DO	0.35,00	0.28,2
ZULLO ELENA	2000	C/2	F	A.S.D.FUNSPORT ROMA	25DO	0.30,00	ASS

25 DORSO MASCHILE

ATLETA	ANNO	CAT	M/F	SOCIETA'	DIST	T.ISCR	I.GARA
1 ALFONSI ALESSIO	2001	C/MINI	M	A.S.D. NUOTO E CAN. CIVITAVECCHIA	25DO	0.28,00	0.25,2
2 SASSARA FRANCESCO	2001	C/MINI	M	A.S.D. NUOTO E CAN. CIVITAVECCHIA	25DO	0.27,00	0.25,4
3 MORETTI MATTEO	2001	C/MINI	M	A.S.D. NUOTO E CAN. CIVITAVECCHIA	25DO	0.29,00	0.28,7
4 MANZI ALESSIO	2002	C/MINI	M	SPORT EVENTS - ROMA	25DO	ST	0.45,5
CAPUTO GABRIELE	2001	C/MINI	M	A.S.D. NUOTO E CAN. CIVITAVECCHIA	25DO	0.29,00	ASS
1 COLEINE VALERIO	2000	C/1	M	A.S.D. NUOTO E CAN. CIVITAVECCHIA	25DO	0.21,00	0.20,2
2 DELLA VALLE FRANCESCO	2000	C/1	M	AGEPI-NEW LINE ROMA	25DO	0.23,70	0.23,3
3 RAO STEFANO	2000	C/1	M	AGEPI-NEW LINE ROMA	25DO	0.24,80	0.23,8
4 SERPENTE SIMONE	2000	C/1	M	A.S.D. NUOTO E CAN. CIVITAVECCHIA	25DO	0.24,00	0.24,4
5 MORI ANDREA	2000	C/1	M	A.S.D. NUOTO E CAN. CIVITAVECCHIA	25DO	0.24,00	0.25,2

6	FIORUCCI LUCA	2000	C/1	M	AGEPI-NEW LINE ROMA	25DO	0.27,20	0.25,7
7	RAO SILVIO	2000	C/1	M	AGEPI-NEW LINE ROMA	25DO	0.26,20	0.26,1
8	GENTILI GABRIELE	2000	C/1	M	AGEPI-NEW LINE ROMA	25DO	0.28,70	0.27,8
9	GALLI GIORDANO	2000	C/1	M	A.S.D. NUOTO E CAN. CIVITAVECCHIA	25DO	0.24,00	0.28,4
	GASPARONI ENRICO	2000	C/1	M	A.S.D. NUOTO E CAN. CIVITAVECCHIA	25DO	0.27,00	ASS
	PAGLIARINI LUCA	2000	C/1	M	A.S.D. NUOTO E CAN. CIVITAVECCHIA	25DO	0.30,00	ASS
1	GORI MATTEO	1999	C/2	M	A.S.D. NUOTO E CAN. CIVITAVECCHIA	25DO	0.22,00	0.20,0
2	MANCINI ANDREA	1999	C/2	M	A.S.D.FUNSPORT ROMA	25DO	0.24,00	0.21,2
3	MARGIOTTI ALESSANDRO	1999	C/2	M	A.S.D.FUNSPORT ROMA	25DO	0.22,00	0.22,0
4	ACCORSI MARCO	1999	C/2	M	A.S.D. NUOTO E CAN. CIVITAVECCHIA	25DO	0.24,00	0.22,6
5	DE VITO DAVIDE	1999	C/2	M	AGEPI-NEW LINE ROMA	25DO	0.21,80	0.23,8
6	ANDREINI DANIELE	1999	C/2	M	AGEPI-NEW LINE ROMA	25DO	0.26,40	0.24,7
7	INCORVAIA GIORDANO	1999	C/2	M	A.S.D. NUOTO E CAN. CIVITAVECCHIA	25DO	0.25,00	0.25,1
8	GUAIDA ANDREA	1999	C/2	M	AGEPI-NEW LINE ROMA	25DO	0.24,60	0.25,8
9	GAGLIARDI LORENZO	1999	C/2	M	A.S.D. NUOTO E CAN. CIVITAVECCHIA	25DO	0.29,00	0.27,1
10	DE ANGELIS MARCO	1999	C/2	M	AGEPI-NEW LINE ROMA	25DO	0.31,50	0.27,6
	ZULLO CLAUDIO	1999	C/2	M	A.S.D.FUNSPORT ROMA	25DO	0.33,00	ASS

25 STILE LIBERO FEMMINILE

	ATLETA	ANNO	CAT	M/F	SOCIETA'	DIST	T.ISCR	f.GARA
1	TOMASSI CHIARA	2001	C/1	F	AGEPI-NEW LINE ROMA	25SL	0.32,40	0.27,1
1	MASSINI ALESSIA	2000	C/2	F	A.S.D.FUNSPORT ROMA	25SL	0.30,00	0.22,4
2	CROGNALETTI GAIA	2000	C/2	F	AGEPI-NEW LINE ROMA	25SL	0.28,40	0.23,7
3	LOTTI MEGAN	2000	C/2	F	A.S.D.FUNSPORT ROMA	25SL	0.25,00	0.24,6
4	MENCARINI FRANCESCA	2000	C/2	F	SPORT 2000 S.S.D. A R.L. ROMA	25SL	0.24,00	0.24,7
5	RAGONE VALENTINA	2000	C/2	F	A.S.D.FUNSPORT ROMA	25SL	0.32,00	0.26,1
6	TRAPANI FEDERICA	2000	C/2	F	A.S.D.FUNSPORT ROMA	25SL	0.30,00	0.27,4
	ZULLO ELENA	2000	C/2	F	A.S.D.FUNSPORT ROMA	25SL	0.28,00	ASS

25 STILE LIBERO MASCHILE

	ATLETA	ANNO	CAT	M/F	SOCIETA'	DIST	T.ISCR	f.GARA
1	SASSARA FRANCESCO	2001	C/MINI	M	A.S.D. NUOTO E CAN. CIVITAVECCHIA	25SL	0.22,00	0.21,3
2	ALFONSI ALESSIO	2001	C/MINI	M	A.S.D. NUOTO E CAN. CIVITAVECCHIA	25SL	0.25,00	0.23,2
3	MORETTI MATTEO	2001	C/MINI	M	A.S.D. NUOTO E CAN. CIVITAVECCHIA	25SL	0.27,00	0.26,5
	CAPUTO GABRIELE	2001	C/MINI	M	A.S.D. NUOTO E CAN. CIVITAVECCHIA	25SL	0.27,00	ASS
1	COLEINE VALERIO	2000	C/1	M	A.S.D. NUOTO E CAN. CIVITAVECCHIA	25SL	0.18,00	0.17,5
2	MARINI MATTEO	2000	C/1	M	A.S.D. NUOTO E CAN. CIVITAVECCHIA	25SL	0.24,00	0.20,9

3	MAGLIANI GIACOMO	2000	C/1	M	A.S.D.FUNSPORT ROMA	25SL	0.27,00	0.21,7	
4	RAO STEFANO	2000	C/1	M	AGEPI-NEW LINE ROMA	25SL	0.25,90	0.22,4	
5	GENTILI GABRIELE	2000	C/1	M	AGEPI-NEW LINE ROMA	25SL	0.24,90	0.23,0	
6	FIORUCCI LUCA	2000	C/1	M	AGEPI-NEW LINE ROMA	25SL	0.26,60	0.23,1	
7	RAO SILVIO	2000	C/1	M	AGEPI-NEW LINE ROMA	25SL	0.25,80	0.24,4	
8	SERPENTE SIMONE	2000	C/1	M	A.S.D. NUOTO E CAN. CIVITAVECCHIA	25SL	0.25,00	0.25,4	
	GASPARONI ENRICO	2000	C/1	M	A.S.D. NUOTO E CAN. CIVITAVECCHIA	25SL	0.26,00	ASS	
	PAGLIARINI LUCA	2000	C/1	M	A.S.D. NUOTO E CAN. CIVITAVECCHIA	25SL	0.28,00	ASS	
1	ACCORSI MARCO	1999	C/2	M	A.S.D. NUOTO E CAN. CIVITAVECCHIA	25SL	0.19,00	0.18,2	
2	LUCATTINI NICOLAS	1999	C/2	M	A.S.D. NUOTO E CAN. CIVITAVECCHIA	25SL	0.19,00	0.18,8	
3	MANCINI ANDREA	1999	C/2	M	A.S.D.FUNSPORT ROMA	25SL	0.20,00	0.20,2	
4	PANARIELLO CHRISTIAN	1999	C/2	M	AGEPI-NEW LINE ROMA	25SL	0.21,50	0.20,7	DGA
5	ANDREINI DANIELE	1999	C/2	M	AGEPI-NEW LINE ROMA	25SL	0.21,90	0.20,7	DGA
6	INCORVAIA GIORDANO	1999	C/2	M	A.S.D. NUOTO E CAN. CIVITAVECCHIA	25SL	0.23,00	0.22,7	
7	GAGLIARDI LORENZO	1999	C/2	M	A.S.D. NUOTO E CAN. CIVITAVECCHIA	25SL	0.27,00	0.25,8	
8	DE ANGELIS MARCO	1999	C/2	M	AGEPI-NEW LINE ROMA	25SL	0.26,30	0.28,9	
	GORI MATTEO	1999	C/2	M	A.S.D. NUOTO E CAN. CIVITAVECCHIA	25SL	0.19,00	SQ	
	MONTINI FEDERICO	1999	C/2	M	AGEPI-NEW LINE ROMA	25SL	0.20,20	ASS	
	ZULLO CLAUDIO	1999	C/2	M	A.S.D.FUNSPORT ROMA	25SL	0.28,00	ASS	

25 RANA FEMMINILE

	ATLETA	ANNO	CAT	M/F	SOCIETA'	DIST	T.ISCR	T.GARA	
1	TRAPANI FEDERICA	2000	C/2	F	A.S.D.FUNSPORT ROMA	25RN	0.35,00	0.34,4	
2	MASSINI ALESSIA	2000	C/2	F	A.S.D.FUNSPORT ROMA	25RN	0.35,00	0.34,5	

25 RANA MASCHILE

	ATLETA	ANNO	CAT	M/F	SOCIETA'	DIST	T.ISCR	T.GARA	
1	MARINI MATTEO	2000	C/1	M	A.S.D. NUOTO E CAN. CIVITAVECCHIA	25RN	0.27,00	0.25,0	
2	DELLA VALLE FRANCESCO	2000	C/1	M	AGEPI-NEW LINE ROMA	25RN	0.26,30	0.26,1	
3	MORI ANDREA	2000	C/1	M	A.S.D. NUOTO E CAN. CIVITAVECCHIA	25RN	0.28,00	0.26,4	
4	GALLI GIORDANO	2000	C/1	M	A.S.D. NUOTO E CAN. CIVITAVECCHIA	25RN	0.29,00	0.29,1	
5	MAGLIANI GIACOMO	2000	C/1	M	A.S.D.FUNSPORT ROMA	25RN	0.34,00	0.33,1	
1	DE VITO DAVIDE	1999	C/2	M	AGEPI-NEW LINE ROMA	25RN	0.23,60	0.24,1	
2	LUCATTINI NICOLAS	1999	C/2	M	A.S.D. NUOTO E CAN. CIVITAVECCHIA	25RN	0.25,00	0.24,7	
3	MARGIOTTI ALESSANDRO	1999	C/2	M	A.S.D.FUNSPORT ROMA	25RN	0.25,00	0.25,2	
4	PANARIELLO CHRISTIAN	1999	C/2	M	AGEPI-NEW LINE ROMA	25RN	0.29,20	0.27,1	
5	GUAIDA ANDREA	1999	C/2	M	AGEPI-NEW LINE ROMA	25RN	0.38,70	0.30,3	
	MONTINI FEDERICO	1999	C/2	M	AGEPI-NEW LINE ROMA	25RN	0.27,40	ASS	

CATEGORIE B/1, B/2, A/1 e A/2 FEMMINE INIZIO GARE ORE 16.10

50 DORSO FEMMINILE

ATLETA	ANNO	CAT	M/F	SOCIETA'	DIST	T.ISCR	T.GARA
1 VILLANI GIADA	1999	B/1	F	AGEPI-NEW LINE ROMA	50DO	0.54,50	0.55,8
2 LA MONICA CLAUDIA	1999	B/1	F	CAMPAGNANO NUOTO ROMA	50DO	0.58,00	0.59,3
3 CAPPAI GIULIA	1999	B/1	F	AGEPI-NEW LINE ROMA	50DO	1.09,00	1.04,8
FRASCHETTI FEDERICA	1999	B/1	F	CAMPAGNANO NUOTO ROMA	50DO	0.55,00	ASS
VERRECCHIA SARA	1999	B/1	F	CAMPAGNANO NUOTO ROMA	50DO	1.15,00	ASS
1 MICHETTI MARZIA	1998	B/2	F	CAMPAGNANO NUOTO ROMA	50DO	1.20,00	1.02,3
2 LUFRANO SARA	1998	B/2	F	CAMPAGNANO NUOTO ROMA	50DO	1.20,00	1.21,4
DAFFINI ANDREA	1998	B/2	F	CAMPAGNANO NUOTO ROMA	50DO	0.55,00	ASS
FANTARONI ILENIA	1998	B/2	F	CAMPAGNANO NUOTO ROMA	50DO	1.15,00	ASS
FEDERICI ALESSIA	1998	B/2	F	CAMPAGNANO NUOTO ROMA	50DO	1.18,00	ASS
GRILLO SARA	1998	B/2	F	CAMPAGNANO NUOTO ROMA	50DO	1.20,00	ASS
1 ROCCHI FRANCESCA	1997	A/1	F	CAMPAGNANO NUOTO ROMA	50DO	0.55,00	0.52,3
2 MARATA CLAUDIA	1997	A/1	F	CAMPAGNANO NUOTO ROMA	50DO	1.20,00	0.54,7
3 FODDIS SARA	1997	A/1	F	CAMPAGNANO NUOTO ROMA	50DO	ST	1.16,5
LORU NOEMI	1997	A/1	F	AGEPI-NEW LINE ROMA	50DO	1.00,10	ASS
BARBERI IRENE	1997	A/1	F	CAMPAGNANO NUOTO ROMA	50DO	1.17,00	ASS
1 LUCIANI CANTALUPO LUDOVICA	1996	A/2	F	CAMPAGNANO NUOTO ROMA	50DO	0.55,00	1.02,3

CATEGORIE B/1, B/2, A/1 e A/2 MASCHI INIZIO GARE ORE 16.20

50 DORSO MASCHILE

ATLETA	ANNO	CAT	M/F	SOCIETA'	DIST	T.ISCR	T.GARA
1 STEFANINI FABRIZIO	1998	B/1	M	A.S.D. NUOTO E CAN. CIVITAVECCHIA	50DO	0.59,00	0.55,2
2 QUAGLIETTA SIMONE	1998	B/1	M	CAMPAGNANO NUOTO ROMA	50DO	1.00,00	0.56,9
3 DE LUCA MANUEL	1998	B/1	M	CAMPAGNANO NUOTO ROMA	50DO	1.21,00	1.18,0
1 MAZZARINI FRANCESCO	1997	B/2	M	CAMPAGNANO NUOTO ROMA	50DO	1.05,00	0.49,1 DGA
2 DELLA VALLE MARIO	1997	B/2	M	AGEPI-NEW LINE ROMA	50DO	0.47,80	0.49,1 DGA
3 CIOGLI ALESSANDRO	1997	B/2	M	CAMPAGNANO NUOTO ROMA	50DO	1.10,00	0.58,4
4 BOIER GIUSEPPE	1997	B/2	M	CAMPAGNANO NUOTO ROMA	50DO	1.20,00	1.01,5
DE SPIRITO LORENZO	1997	B/2	M	CAMPAGNANO NUOTO ROMA	50DO	1.20,00	ASS
1 MARGIOTTI MARCO	1996	A/1	M	A.S.D.FUNSPORT ROMA	50DO	0.40,00	0.40,9

2	MUSTATA CATALIN	1996	A/1	M	AGEPI-NEW LINE ROMA	50DO	ST	0.44,6
2	ESSAIFI KARIM	1996	A/1	M	AGEPI-NEW LINE ROMA	50DO	0.44,60	0.44,6
1	BOINA FEDERICO	1995	A/2	M	A.S.D.FUNSPORT ROMA	50DO	0.44,00	0.42,4
2	PIETRANGELI ALESSANDRO	1995	A/2	M	CAMPAGNANO NUOTO ROMA	50DO	1.10,00	0.48,2

50 STILE LIBERO FEMMINILE

	ATLETA	ANNO	CAT	M/F	SOCIETA'	DIST	T.ISCR	T.GARA
1	ROSI NOEMI	1999	B/1	F	AGEPI-NEW LINE ROMA	50SL	0.51,20	0.48,0
2	MARCHETTI ALICE	1999	B/1	F	AGEPI-NEW LINE ROMA	50SL	0.57,80	0.53,5
3	VILLANI GIADA	1999	B/1	F	AGEPI-NEW LINE ROMA	50SL	0.51,20	0.57,0
4	LA MONICA CLAUDIA	1999	B/1	F	CAMPAGNANO NUOTO ROMA	50SL	0.58,00	0.58,7
5	CAPPAI GIULIA	1999	B/1	F	AGEPI-NEW LINE ROMA	50SL	ST	1.11,2
1	GIOIA GIORGIA	1998	B/2	F	AGEPI-NEW LINE ROMA	50SL	0.46,70	0.44,5
2	MILAZZO SILVIA	1998	B/2	F	AGEPI-NEW LINE ROMA	50SL	0.48,20	0.46,9
3	DI FRANCESCO ILENIA	1998	B/2	F	AGEPI-NEW LINE ROMA	50SL	0.49,00	0.48,3
4	FUSCONI LUISA	1998	B/2	F	CAMPAGNANO NUOTO ROMA	50SL	1.20,00	1.04,1
	TAGLIONI GIULIA	1998	B/2	F	CAMPAGNANO NUOTO ROMA	50SL	0,50,00	ASS
	DAFFINI ANDREA	1998	B/2	F	CAMPAGNANO NUOTO ROMA	50SL	0.52,00	ASS
1	ROMANO VERONICA	1997	A/1	F	AGEPI-NEW LINE ROMA	50SL	0.45,20	0.43,6
2	ROCCHI FRANCESCA	1997	A/1	F	CAMPAGNANO NUOTO ROMA	50SL	0.54,00	0.50,5
3	MARATA CLAUDIA	1997	A/1	F	CAMPAGNANO NUOTO ROMA	50SL	ST	0.56,2
4	FODDIS SARA	1997	A/1	F	CAMPAGNANO NUOTO ROMA	50SL	1.12,00	1.16,6
	LORU NOEMI	1997	A/1	F	AGEPI-NEW LINE ROMA	50SL	0.50,20	ASS
1	NUCCETELLI ALESSIA	1996	A/2	F	AGEPI-NEW LINE ROMA	50SL	0.34,50	0.35,1
2	CHIARELLO DEBORA	1996	A/2	F	AGEPI-NEW LINE ROMA	50SL	0.36,30	0.35,7

50 STILE LIBERO MASCHILE

	ATLETA	ANNO	CAT	M/F	SOCIETA'	DIST	T.ISCR	T.GARA
1	MASTRANTONI LORENZO	1998	B/1	M	AGEPI-NEW LINE ROMA	50SL	0.42,20	0.41,9
2	FARES LUCA	1998	B/1	M	AGEPI-NEW LINE ROMA	50SL	0.46,70	0.45,2
3	LONGO MARIANO	1998	B/1	M	AGEPI-NEW LINE ROMA	50SL	0.48,40	0.48,2
4	MAERINI ORLANDO	1998	B/1	M	A.S.D. NUOTO E CAN. CIVITAVECCHIA	50SL	0.56,00	0.48,8
5	STEFANINI FABRIZIO	1998	B/1	M	A.S.D. NUOTO E CAN. CIVITAVECCHIA	50SL	0.48,00	0.48,9
6	VECCHI MATTEO	1998	B/1	M	A.S.D. NUOTO E CAN. CIVITAVECCHIA	50SL	0.50,00	0.49,9
1	SANTORO SIMONE	1997	B/2	M	AGEPI-NEW LINE ROMA	50SL	0.39,00	0.37,7

2	NOSTRO SIMONE	1997	B/2	M	A.S.D. NUOTO E CAN. CIVITAVECCHIA	50SL	0.58,00	0.49,9
3	TRICOMI GIANMARCO	1997	B/2	M	A.S.D. NUOTO E CAN. CIVITAVECCHIA	50SL	1.05,00	0.51,6
4	BOIER GIUSEPPE	1997	B/2	M	CAMPAGNANO NUOTO ROMA	50SL	0.58,00	0.53,9
5	POLITI GABRIELE	1997	B/2	M	A.S.D. NUOTO E CAN. CIVITAVECCHIA	50SL	1.05,00	0.58,3
	QUAGLIETTA SIMONE	1997	B/2	M	CAMPAGNANO NUOTO ROMA	50SL	ST	SQ
	DE SPIRITO LORENZO	1997	B/2	M	CAMPAGNANO NUOTO ROMA	50SL	1.00,00	ASS
1	ESSAIFI KARIM	1996	A/1	M	AGEPI-NEW LINE ROMA	50SL	0.36,80	0.36,2
2	SARDELLI SAMUELE	1996	A/1	M	AGEPI-NEW LINE ROMA	50SL	0.37,50	0.36,3
3	ASCIONE FRANCESCO	1996	A/1	M	A.S.D.FUNSPORT ROMA	50SL	0.45,0	0.40,9
	CHIACCHIARINI VLADIMIR	1996	A/1	M	A.S.D.FUNSPORT ROMA	50SL	0.50,00	ASS
1	PULCINI LUCA	1995	A/2	M	CAMPAGNANO NUOTO ROMA	50SL	1.20,00	0.34,1
	BOINA FEDERICO	1995	A/2	M	A.S.D.FUNSPORT ROMA	50SL	0.40,00	SQ

50 RANA FEMMINILE

	ATLETA	ANNO	CAT	M/F	SOCIETA'	DIST	T.ISCR	f.GARA
1	ROSI NOEMI	1999	B/1	F	AGEPI-NEW LINE ROMA	50RN	ST	1.04,6
2	MARCHETTI ALICE	1999	B/1	F	AGEPI-NEW LINE ROMA	50RN	1.10,70	1.05,6
	FRASCHETTI FEDERICA	1999	B/1	F	CAMPAGNANO NUOTO ROMA	50RN	1,20,00	ASS
1	GIOIA GIORGIA	1998	B/2	F	AGEPI-NEW LINE ROMA	50RN	0.57,90	0.59,1
2	MILAZZO SILVIA	1998	B/2	F	AGEPI-NEW LINE ROMA	50RN	1.02,40	0.59,2
3	DI FRANCESCO ILENIA	1998	B/2	F	AGEPI-NEW LINE ROMA	50RN	1.03,40	1.01,8
4	FUSCONI LUISA	1998	B/2	F	CAMPAGNANO NUOTO ROMA	50RN	ST	1.16,9
	TAGLIONI GIULIA	1998	B/2	F	CAMPAGNANO NUOTO ROMA	50RN	1,10,00	ASS
1	ROMANO VERONICA	1997	A/1	F	AGEPI-NEW LINE ROMA	50RN	0.52,10	0.52,0
1	CHIARELLO DEBORA	1996	A/2	F	AGEPI-NEW LINE ROMA	50RN	0.46,60	0.44,9

50 RANA MASCHILE

	ATLETA	ANNO	CAT	M/F	SOCIETA'	DIST	T.ISCR	f.GARA
1	BORGONUOVO TIZIANO	1998	B/1	M	AGEPI-NEW LINE ROMA	50RN	0.55,00	0.54,1
2	LONGO MARIANO	1998	B/1	M	AGEPI-NEW LINE ROMA	50RN	0.57,80	0.56,9
3	VECCHI MATTEO	1998	B/1	M	A.S.D. NUOTO E CAN. CIVITAVECCHIA	50RN	1.05,00	0.58,1
4	FARES LUCA	1998	B/1	M	AGEPI-NEW LINE ROMA	50RN	1.00,30	0.58,5
1	DELLA VALLE MARIO	1997	B/2	M	AGEPI-NEW LINE ROMA	50RN	0.51,30	0.51,3
2	LOIACONO PATRIZIO	1997	B/2	M	A.S.D. NUOTO E CAN. CIVITAVECCHIA	50RN	1.05,00	0.56,3

3	MAZZARINI FRANCESCO	1997	B/2	M	CAMPAGNANO NUOTO ROMA	50RN	0.55,00	1.07,7
1	MARGIOTTI MARCO	1996	A/1	M	A.S.D.FUNSPORT ROMA	50RN	0.44,00	0.44,4
2	SARDELLI SAMUELE	1996	A/1	M	AGEPI-NEW LINE ROMA	50RN	0.45,80	0.45,6
3	MUSTATA CATALIN	1996	A/1	M	AGEPI-NEW LINE ROMA	50RN	ST	0.46,1
1	PIETRANGELI ALESSANDRO	1995	A/2	M	CAMPAGNANO NUOTO ROMA	50RN	0.58,00	0.46,9
2	PULCINI LUCA	1995	A/2	M	CAMPAGNANO NUOTO ROMA	50RN	1.20,00	0.47,5

50 FARFALLA FEMMINILE

	ATLETA	ANNO	CAT	M/F	SOCIETA'	DIST	T.ISCR	T.GARA
1	NUCCETELLI ALESSIA	1996	A/2	F	AGEPI-NEW LINE ROMA	50FA	0.39,80	0.42,1

50 FARFALLA MASCHILE

	ATLETA	ANNO	CAT	M/F	SOCIETA'	DIST	T.ISCR	T.GARA
1	MASTRANTONI LORENZO	1998	B/1	M	AGEPI-NEW LINE ROMA	50FA	0.54,80	0.56,9
2	BORGONUOVO TIZIANO	1998	B/1	M	AGEPI-NEW LINE ROMA	50FA	1.07,90	0.58,8
1	SANTORO SIMONE	1997	B/2	M	AGEPI-NEW LINE ROMA	50FA	0.44,20	0.44,8

CATEGORIE RAGAZZI, JUNIORES, CADETTI e SENIORES FEMMINE INIZIO GARE ORE 17.10

50 DORSO FEMMINILE

	ATLETA	ANNO	CAT	M/F	SOCIETA'	DIST	T.ISCR	T.GARA
1	CIVILLA GIORGIA	1994	RAG	F	A.S.D.FUNSPORT ROMA	50DO	0.37,00	0.36,1
2	CICCONI GIULIA	1995	RAG	F	A.S.D.FUNSPORT ROMA	50DO	0.45,00	0.52,6
3	PROZZO GIULIA	1995	RAG	F	CAMPAGNANO NUOTO ROMA	50DO	1.20,00	0.54,7
1	BIONDI PAOLA	1992	JUN	F	A.S.D.FUNSPORT ROMA	50DO	0.37,00	0.38,7
2	CARRIERI VERONICA	1993	JUN	F	AGEPI-NEW LINE ROMA	50DO	0.39,30	0.38,9
1	PALANDRI CHIARA	1990	CAD	F	SPORT 2000 S.S.D. A R.L. ROMA	50DO	0.35,00	0.38,6
	PIATTI MARTINA	1991	CAD	F	A.S.D.FUNSPORT ROMA	50DO	0.40,00	ASS
1	CICCONI CECILIA	1989	SEN	F	A.S.D.FUNSPORT ROMA	50DO	0.40,00	0.47,6
	SACCHINELLI ALESSANDRA	1989	SEN	F	A.S.D.FUNSPORT ROMA	50DO	0.40,00	ASS

CATEGORIE RAGAZZI, JUNIORES, CADETTI e SENIORES MASCHI INIZIO GARE ORE 17.20

50 DORSO MASCHILE

ATLETA	ANNO	CAT	M/F	SOCIETA'	DIST	T.ISCR	T.GARA
1 DE BLASIO VALERIO	1993	RAG	M	A.S.D.FUNSPORT ROMA	50DO	0.34,00	0.33,8
2 ESPOSITO MICHELE	1994	RAG	M	CAMPAGNANO NUOTO ROMA	50DO	0.58,00	0.44,8
3 ALOISI GIULIO	1993	RAG	M	CAMPAGNANO NUOTO ROMA	50DO	0.58,00	0.56,1
DE RINALDIS VALERIO	1994	RAG	M	CAMPAGNANO NUOTO ROMA	50DO	1.10,00	ASS
SOTTILI RICCARDO	1992	JUN	M	A.S.D.FUNSPORT ROMA	50DO	0.38,00	ASS
1 CARRIERI DAVIDE	1990	CAD	M	AGEPI-NEW LINE ROMA	50DO	0.39,40	0.38,1

50 STILE LIBERO FEMMINILE

ATLETA	ANNO	CAT	M/F	SOCIETA'	DIST	T.ISCR	T.GARA
1 CIVILLA GIORGIA	1994	RAG	F	A.S.D.FUNSPORT ROMA	50SL	0.35,00	0.33,7
2 MAGGI SERENA	1995	RAG	F	A.S.D.FUNSPORT ROMA	50SL	0.35,00	0.34,2
2 TOMASSI ALESSIA	1995	RAG	F	AGEPI-NEW LINE ROMA	50SL	0.35,10	0.34,2
4 RUSSO ROSSELLA	1995	RAG	F	A.S.D.FUNSPORT ROMA	50SL	0.37,00	0.34,6
5 COPPOLA VITTORIA	1994	RAG	F	A.S.D.FUNSPORT ROMA	50SL	0.38,00	0.35,3
6 CICONI GIULIA	1995	RAG	F	A.S.D.FUNSPORT ROMA	50SL	0.40,00	0.42,7
7 PROZZO GIULIA	1995	RAG	F	CAMPAGNANO NUOTO ROMA	50SL	1.00,00	0.54,9
1 BIONDI ILARIA	1992	JUN	F	A.S.D.FUNSPORT ROMA	50SL	0.33,00	0.32,6
2 BIONDI PAOLA	1992	JUN	F	A.S.D.FUNSPORT ROMA	50SL	0.33,00	0.33,1
3 DIRKMAAT FARIDA	1992	JUN	F	AGEPI-NEW LINE ROMA	50SL	0.33,60	0.33,8
4 MOZETTI IRENE	1993	JUN	F	A.S.D.FUNSPORT ROMA	50SL	0.33,00	0.34,2
5 BOLDRIN SARA	1992	JUN	F	A.S.D.FUNSPORT ROMA	50SL	0.34,00	0.34,5
1 LAZZARA SILVIA	1990	CAD	F	A.S.D.FUNSPORT ROMA	50SL	0.32,00	0.32,9
PIATTI MARTINA	1991	CAD	F	A.S.D.FUNSPORT ROMA	50SL	0.35,00	ASS
1 GALASSO PAMELA	1988	SEN	F	AGEPI-NEW LINE ROMA	50SL	0.35,00	0.33,6
2 DE VITA SERENA	1989	SEN	F	A.S.D.FUNSPORT ROMA	50SL	0.35,00	0.36,6
3 ZANOTTI SHEILA	1983	SEN	F	AGEPI-NEW LINE ROMA	50SL	0.42,10	0.42,2
SACCHINELLI ALESSANDRA	1989	SEN	F	A.S.D.FUNSPORT ROMA	50SL	0.35,00	ASS
VIRGILI ALESSANDRA	1989	SEN	F	A.S.D.FUNSPORT ROMA	50SL	0.35,00	ASS

50 STILE LIBERO MASCHILE

ATLETA	ANNO	CAT	M/F	SOCIETA'	DIST	T.ISCR	T.GARA
---------------	-------------	------------	------------	-----------------	-------------	---------------	---------------

1 PRONESTI LUDOVICO	1994	RAG	M	SPORT 2000 S.S.D. A R.L. ROMA	50SL	0.30,00	0.28,8
2 DE BLASIO VALERIO	1993	RAG	M	A.S.D.FUNSPORT ROMA	50SL	0.30,00	0.30,0
3 MOSCHINI PIERGIORGIO	1994	RAG	M	SPORT 2000 S.S.D. A R.L. ROMA	50SL	0.33,00	0.30,7
4 ROMANO MANOLO	1993	RAG	M	AGEPI-NEW LINE ROMA	50SL	0.32,30	0.32,4
5 PETRAZZI GIANLUCA	1994	RAG	M	AGEPI-NEW LINE ROMA	50SL	0.32,50	0.33,3
6 ESPOSITO MICHELE	1994	RAG	M	CAMPAGNANO NUOTO ROMA	50SL	ST	0.40,7
7 ALOISI GIULIO	1993	RAG	M	CAMPAGNANO NUOTO ROMA	50SL	ST	0.48,7

FANTOLI ANDREA	1992	JUN	M	A.S.D.FUNSPORT ROMA	50SL	0.30,00	ASS
SOTTILI RICCARDO	1992	JUN	M	A.S.D.FUNSPORT ROMA	50SL	0.31,00	ASS

1 LELLI ANDREA	1990	CAD	M	SPORT 2000 S.S.D. A R.L. ROMA	50SL	0.26,50	0.25,8
2 FRATICELLI FABIO	1990	CAD	M	SPORT 2000 S.S.D. A R.L. ROMA	50SL	0.28,00	0.26,7
3 MIRABELLA PARIDE	1990	CAD	M	AGEPI-NEW LINE ROMA	50SL	0.28,30	0.28,4
4 BOINA JACOPO	1990	CAD	M	A.S.D.FUNSPORT ROMA	50SL	0.30,00	0.30,7
5 NOCENTINI ROBERTO	1990	CAD	M	A.S.D.FUNSPORT ROMA	50SL	0.30,00	0.31,0
6 LANCIANI FEDERICO	1989	CAD	M	A.S.D.FUNSPORT ROMA	50SL	0.30,00	0.31,1
7 LANCIANI IVAN	1990	CAD	M	A.S.D.FUNSPORT ROMA	50SL	0.30,00	0.31,4
8 CARRIERI DAVIDE	1990	CAD	M	AGEPI-NEW LINE ROMA	50SL	0.33,10	0.31,7

1 DIANA MANUEL	1988	SEN	M	A.S.D.FUNSPORT ROMA	50SL	0.28,00	0.27,9
----------------	------	-----	---	---------------------	------	---------	--------

50 RANA FEMMINILE

ATLETA	ANNO	CAT	M/F	SOCIETA'	DIST	T.ISCR	f.GARA
1 COPPOLA VITTORIA	1994	RAG	F	A.S.D.FUNSPORT ROMA	50RN	0.45,00	0.45,2
2 TOMASSI ALESSIA	1995	RAG	F	AGEPI-NEW LINE ROMA	50RN	0.44,30	0.46,4
3 MAGGI SERENA	1995	RAG	F	A.S.D.FUNSPORT ROMA	50RN	0.46,00	0.48,8
1 BIONDI ILARIA	1992	JUN	F	A.S.D.FUNSPORT ROMA	50RN	0.42,00	0.40,5
2 DIRKMAAT FARIDA	1992	JUN	F	AGEPI-NEW LINE ROMA	50RN	0.43,00	0.43,1
3 CARRIERI VERONICA	1993	JUN	F	AGEPI-NEW LINE ROMA	50RN	0.46,90	0.47,0
1 PALANDRI CHIARA	1990	CAD	F	SPORT 2000 S.S.D. A R.L. ROMA	50RN	0.37,00	0.41,2
1 ZANOTTI SHEILA	1983	SEN	F	AGEPI-NEW LINE ROMA	50RN	0.54,60	0.56,8
VIRGILI ALESSANDRA	1989	SEN	F	A.S.D.FUNSPORT ROMA	50RN	0.45,00	ASS

50 RANA MASCHILE

ATLETA	ANNO	CAT	M/F	SOCIETA'	DIST	T.ISCR	f.GARA
---------------	-------------	------------	------------	-----------------	-------------	---------------	---------------

1	MOSCHINI PIERGIORGIO	1994	RAG	M	SPORT 2000 S.S.D. A R.L. ROMA	50RN	0.41,50	0.40,7
2	ROMANO MANOLO	1993	RAG	M	AGEPI-NEW LINE ROMA	50RN	0.44,40	0.43,3
3	PETRAZZI GIANLUCA	1994	RAG	M	AGEPI-NEW LINE ROMA	50RN	0.42,50	0.43,6
1	CEVOLANI GIANLUCA	1992	JUN	M	A.S.D.FUNSPORT ROMA	50RN	0.36,00	0.36,3
2	MICCOLI DAVID EUGENIO	1992	JUN	M	A.S.D.FUNSPORT ROMA	50RN	0.41,00	0.41,3
1	COPPOLA GIACOMO	1990	CAD	M	A.S.D.FUNSPORT ROMA	50RN	0.36,00	0.37,7
2	FRATICELLI FABIO	1990	CAD	M	SPORT 2000 S.S.D. A R.L. ROMA	50RN	0.38,00	0.38,5
3	LANCIONI IVAN	1990	CAD	M	A.S.D.FUNSPORT ROMA	50RN	0.39,00	0.41,1

50 FARFALLA FEMMINILE

	ATLETA	ANNO	CAT	M/F	SOCIETA'	DIST	T.ISCR	f.GARA
1	RUSSO ROSSELLA	1995	RAG	F	A.S.D.FUNSPORT ROMA	50FA	0.40,00	0.40,7
1	MOZETTI IRENE	1993	JUN	F	A.S.D.FUNSPORT ROMA	50FA	0.36,00	0.36,9
2	BOLDRIN SARA	1992	JUN	F	A.S.D.FUNSPORT ROMA	50FA	0.37,00	0.38,2
1	LAZZARA SILVIA	1990	CAD	F	A.S.D.FUNSPORT ROMA	50FA	0.37,00	0.39,9
1	GALASSO PAMELA	1988	SEN	F	AGEPI-NEW LINE ROMA	50FA	0.42,00	0.38,7
2	DE VITA SERENA	1989	SEN	F	A.S.D.FUNSPORT ROMA	50FA	0.40,00	0.41,7

50 FARFALLA MASCHILE

	ATLETA	ANNO	CAT	M/F	SOCIETA'	DIST	T.ISCR	f.GARA
1	PRONESTI LUDOVICO	1994	RAG	M	SPORT 2000 S.S.D. A R.L. ROMA	50FA	0.34,00	0.35,0
1	CEVOLANI GIANLUCA	1992	JUN	M	A.S.D.FUNSPORT ROMA	50FA	0.30,00	0.32,5
2	MICCOLI DAVID EUGENIO	1992	JUN	M	A.S.D.FUNSPORT ROMA	50FA	0.35,00	0.34,3
	FANTOLI ANDREA	1992	JUN	M	A.S.D.FUNSPORT ROMA	50FA	0.32,00	ASS
1	LELLI ANDREA	1990	CAD	M	SPORT 2000 S.S.D. A R.L. ROMA	50FA	0.28,00	0.28,5
2	MIRABELLA PARIDE	1990	CAD	M	AGEPI-NEW LINE ROMA	50FA	0.31,20	0.30,8
3	LANCIONI FEDERICO	1989	CAD	M	A.S.D.FUNSPORT ROMA	50FA	0.35,00	0.33,3
4	BOINA JACOPO	1990	CAD	M	A.S.D.FUNSPORT ROMA	50FA	0.35,00	0.34,9
5	COPPOLA GIACOMO	1990	CAD	M	A.S.D.FUNSPORT ROMA	50FA	0.35,00	0.37,4
	NOCENTINI ROBERTO	1990	CAD	M	A.S.D.FUNSPORT ROMA	50FA	0.38,00	SQ
1	DIANA MANUEL	1988	SEN	M	A.S.D.FUNSPORT ROMA	50FA	0.29,00	0.29,1

PER INFORMAZIONI WWW.ASIROMA.ORG - settorenuoto@asiroma.org